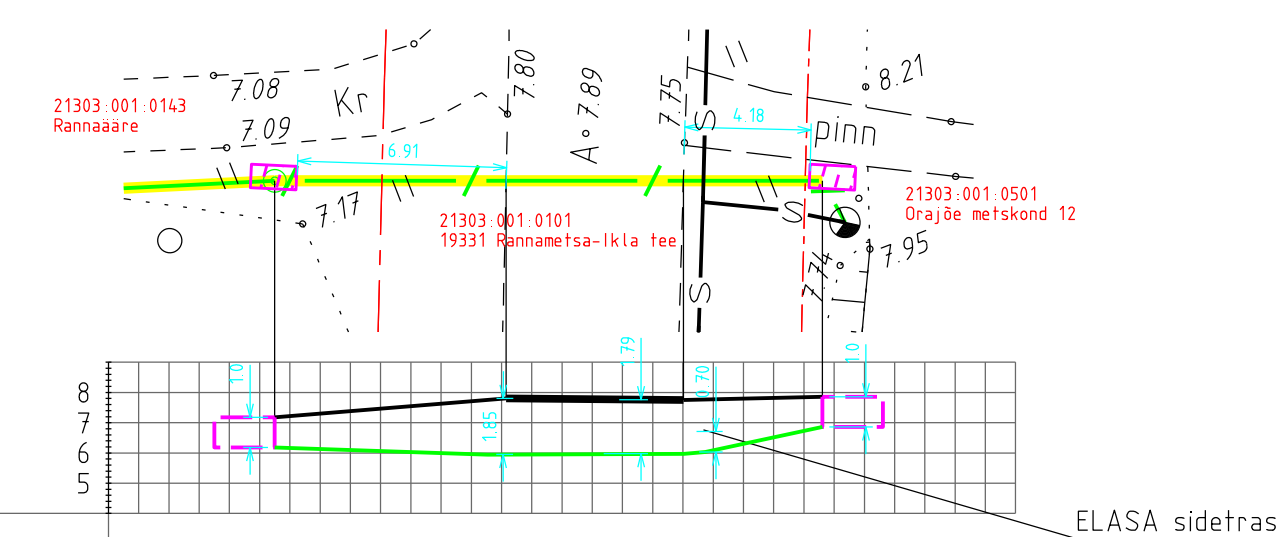


Kulgemine riigiteega nr 19331 Rannametsa-Ikla tee
kaitsevööndisse km'l 8,28 ja ristumine riigitee nr 19331
19331 Rannametsa-Ikla teega km'l 8,28.



Ol. oleva maapinna k/m	7.18	7.80	7.75	7.86
Toru peale k/m	6.18	5.95	5.96	6.96
Toru rajamissügavus	1.00	1.85	1.79	1.00
Vahekaugus	18 m			
Trassi skeem				

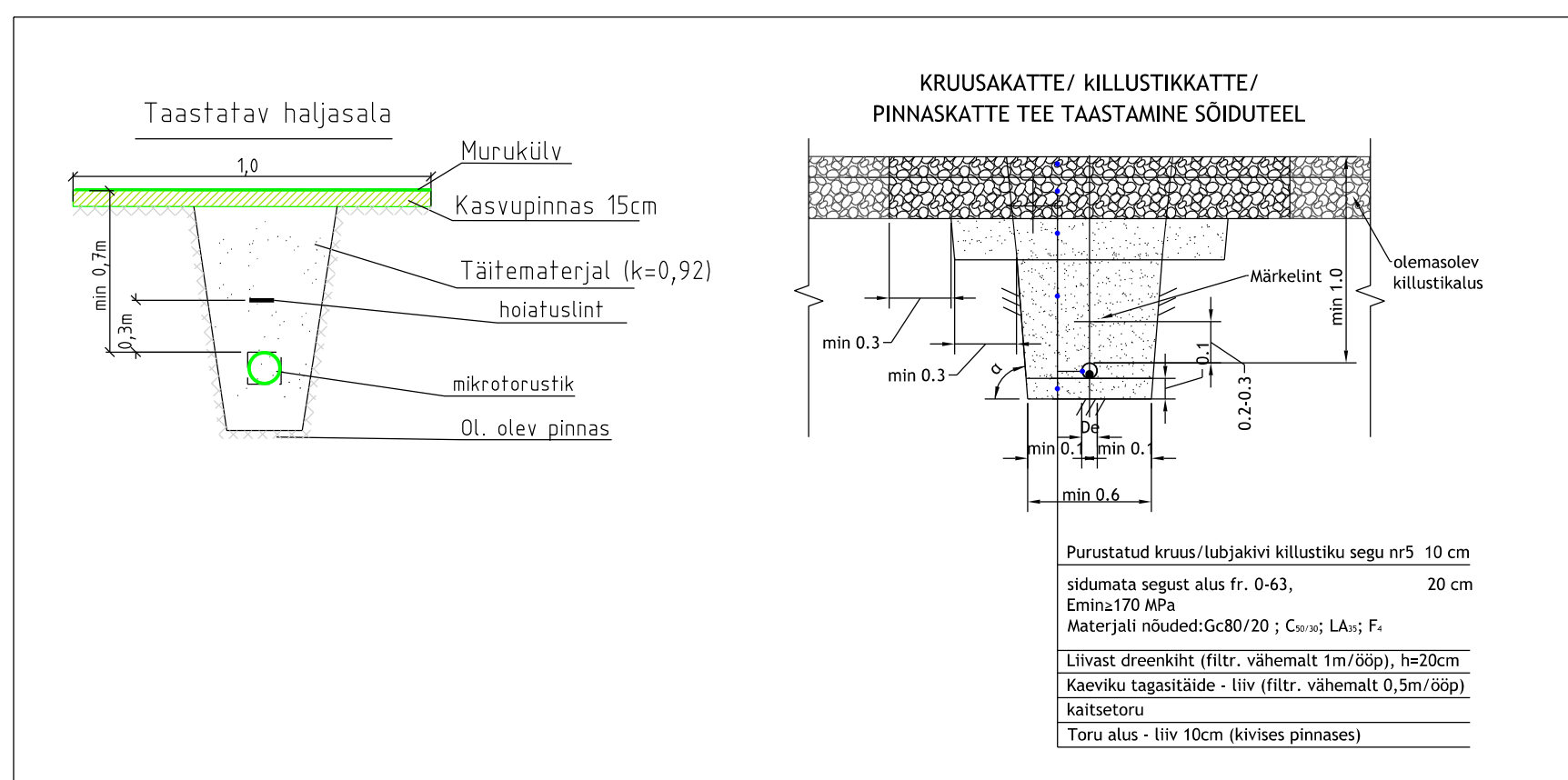
TINGMÄRGID

- projekteeritud sidetrass (mikrotoru) pinnases
 katastriüksuse piir
 Avatud kaeve

Märkused

1. Projekti koostamisel oli aluseks Kirjanurk OÜ poolt 25.04.2024 koostatud töö nr 11597G.
2. Koordinaadid L-EST 97 koordinaatide süsteemis. Kõrgused EH2000 süsteemis.
3. Projekti teeritult sidetrassi paigaldussügavus haljasalal on 0,7m, tee all/muldes ja kraavi põhjas 1,0m.
Ristumise kõrvvalmaantega min sügavus 1.5m.
4. Tööde teostamisel tuleb lähtuda liniarajatiste kaitsevõõndis tegutsemise eeskirjast.
5. Tööd tuleb teostada vastavalt kõikidele kehivatele seadustele, normidele, standarditele, nõuetele ja tehnoloogiatele.
6. Enne ehitustööde alustamist määrata olemasolevate kommunikatsioonide sügavused.
7. Peale tööde lõppu tihendada trassi paigaldusjalajl ja taastada eelnev olukord.
8. Korrastada ja taastada riigiteemal ja kaitsevõõndis haljastus kasumulla ja murukülviga vastavalt "Teetööde tehnilised kirjelduste" peatükiks nr 9-Maastikukujundustöö" toodud kvaliteedinõuetele.

TAASTAMINE



Lehte asetus

Leht 5

Leht 4

Leht 1

Leht 2

Leht 3

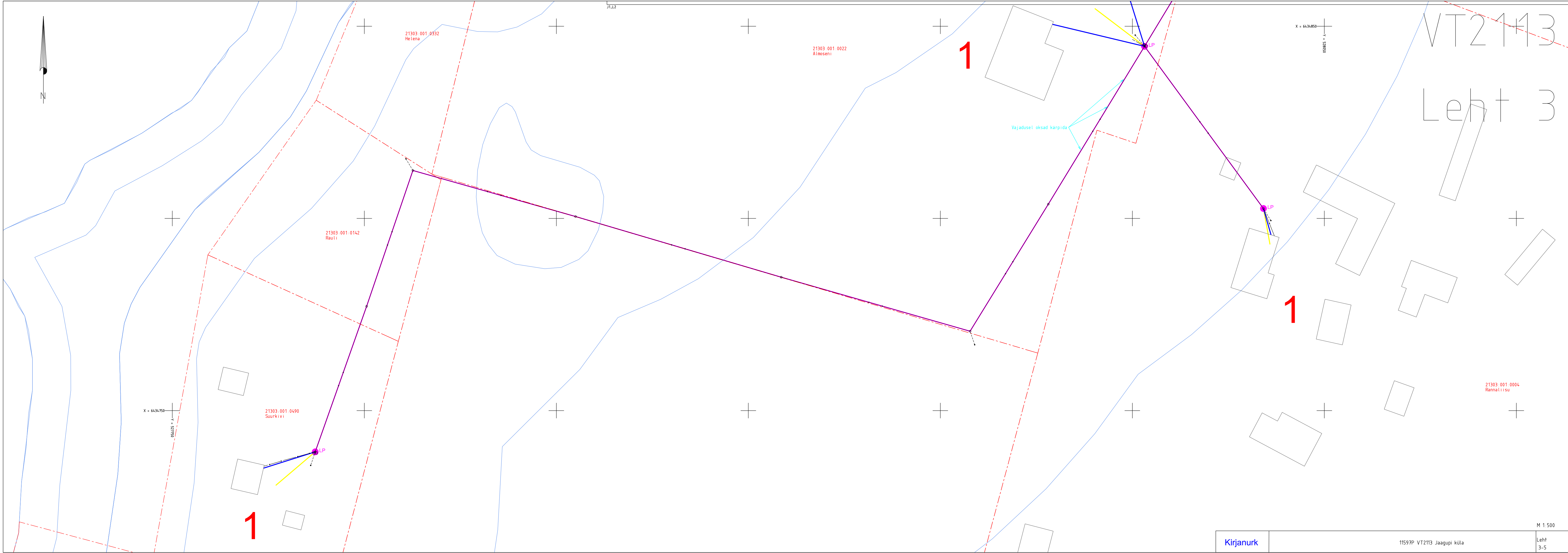
- TÄHTELOK**
- PIIRUMIS KÄYK
 - KATASTRISKEUSTE PIIRID
 - PROJEKTEERITUD SIIDRÄS PINNASE-VALGUSKAABEL MIKROTORUS
 - VALGUSKAABEL KÄITÄS PINNASE MIKROTORIGA
 - TERVE SIIDRÄSSI ULATUKS, MIKROTORU PEAB VASTAMA
 - VALGUS NÕUDUD TÄLTVÕRDELE JA -RAJATISE
 - TEMALE KAVANDAMISE
 - TABELIS 1 TOODUD KÄITSETORU SURVEUTUSESU NÕUETEEL
 - PROJEKTEERITUD KÄITSETORU
 - PROJEKTEERITUD KINNINE LÄBIMIK
 - PROJEKTEERITUD MARKERIPÄLL
 - PROJEKTEERITAV LUTUMISPUUNK
 - PROJEKTEERITUD SIIDKÄP
 - PROJEKTEERITAV ØHÜLIN OLEMASOLEVAL ØHÜLINIL
 - PROJEKTEERITAV KLEMDÜHENDUS ØHÜLINGA
 - PROJEKTEERITAV KLEMDÜHENDUS PINNASE
 - OLEMASOLEV SIID KÄBLIKANALISAATSION
 - TRANSPOORDIGA SEOTUD KÄITÄSVÕND
 - PROJEKT KÄLÄ KÄBL
 - RANNA VÕI KÄLDA KÄITÄSVÕND
 - TÄASTAMINE HALJASTUS KOKK 98m2
 - TÄASTAMINE KRUUSA/KLUSTIK KÄTE KOKKU 43m2

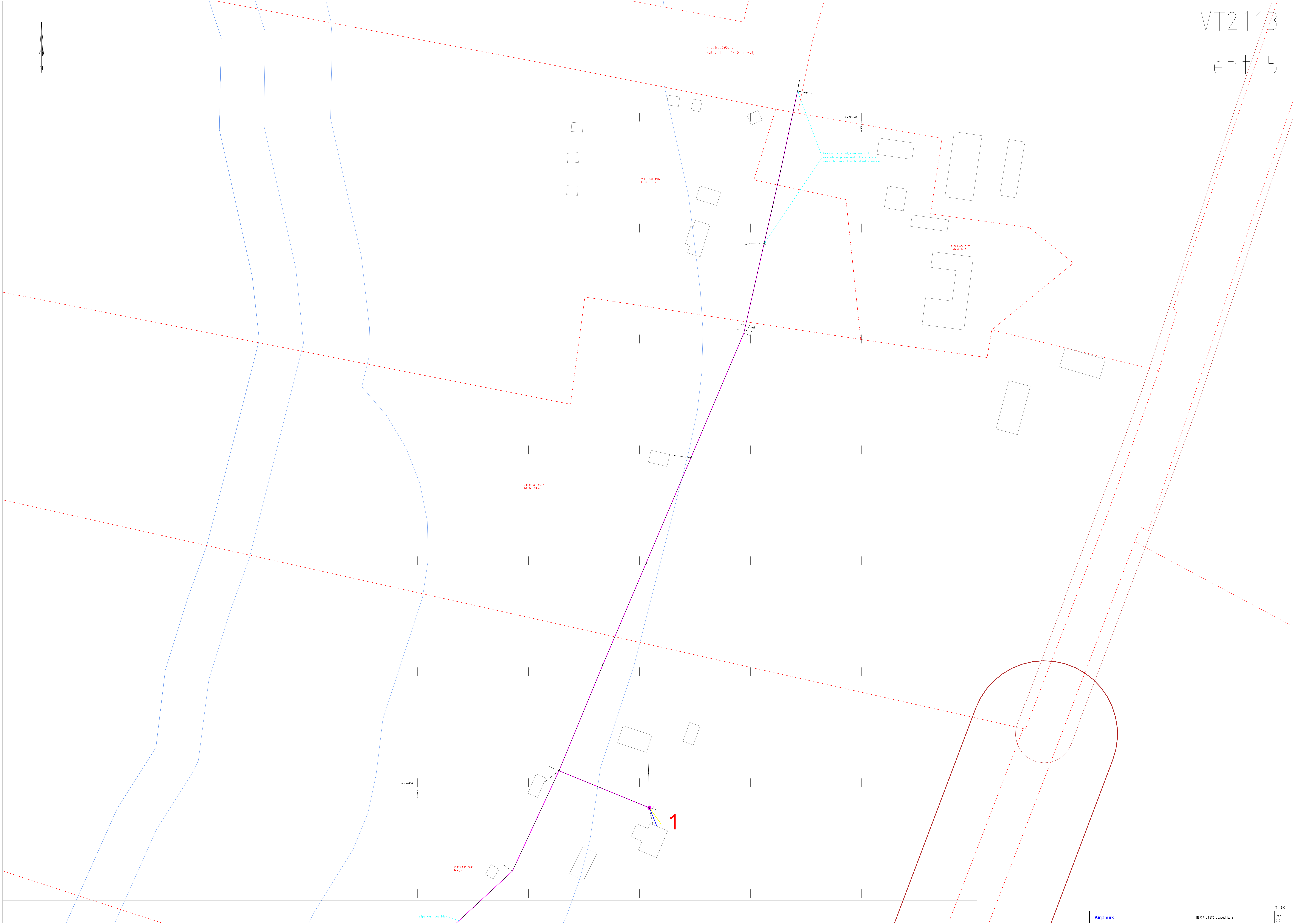
Märksed:
Koordinaadid L-EST97 süsteemis, kõrgused EH2000 süsteemis

Katalistruksuste pöörd väljavõtte Maa-ameti 07.05.2024. Kõhi "PIR" esitatud pöördotele uskoohad on info				
TÖÖ NR	11591P	OBJEKT	Passiivse elektroonilise teie järedepaäsuksuse näemine, Jaagu küla, Hädeemeeste vald, Jaagu maakond	
TÖÖ KOOD	VT2113	AADRESS	Pärnu maakond Hädeemeeste vald Jaagu küla	
KOOSTAS	L. Harzia	FAIL	11591P asendiplaan	
KONTROLLIS	H. Jannman	MÖÖTKAVA	LEHT	JÕUMS
KONTROLLITUD	07.05.2024	1500	1 / 5	Sideajalaste projekt



TEL:03987 EEG003316 EEP0041
yld@kirjanurk.ee, rg-keed T2592
Hilgaltia tee 28 Pruula Kose vald Harju





21301-006-0087
Kalevi tn 8 // Suurevälja

21301-001-0107
Kalevi tn 6

21301-001-0079
Kalevi tn 2

21301-006-0207
Kalevi tn 5

21301-001-0040
Tõnuja

korralduslikult määratud
võimalikult väikseim võimalik
sõidukiiruse piirang

riipe korrigeerida

1